

UPS monitor-manuál



v1.0
17.8.2007

UPS monitor

Program UPS monitor slouží k hromadnému a přehlednému monitorování stavů záložních napájecích zdrojů (dále jen UPS).

Jeho použití je zvláště vhodné ve firmách, kde se používá velké množství UPS zařízení.

Tyto UPS zařízení obvykle o sobě poskytují informace, které může vyčíst počítač a poskytnout dále posíti.

Program UPS monitor tyto informace z jednotlivých počítačů sbírá a vyhodnocuje

Program umožňuje nastavit hodnoty jednotlivých sledovaných parametrů buď jako text nebo v rozmezí maxima a minima, které pak přehledně zobrazuje a označí v případě nesprávné hodnoty. Program umožňuje také celkový přehled UPSek včetně zobrazení jejich aktuálního stavu.

Program umožňuje uložení seznamu UPSek včetně jejich konfigurace. Při vypnutí programu se také automaticky ukládá velikost okna programu.

Ke správné funkci UPS monitoru je třeba server, který bude poskytovat na libovolném portu textový výpis stavu UPSky a program už vše zpracuje sám. Pro běh vlastního programu je potřeba Java verze 1.6 nebo vyšší

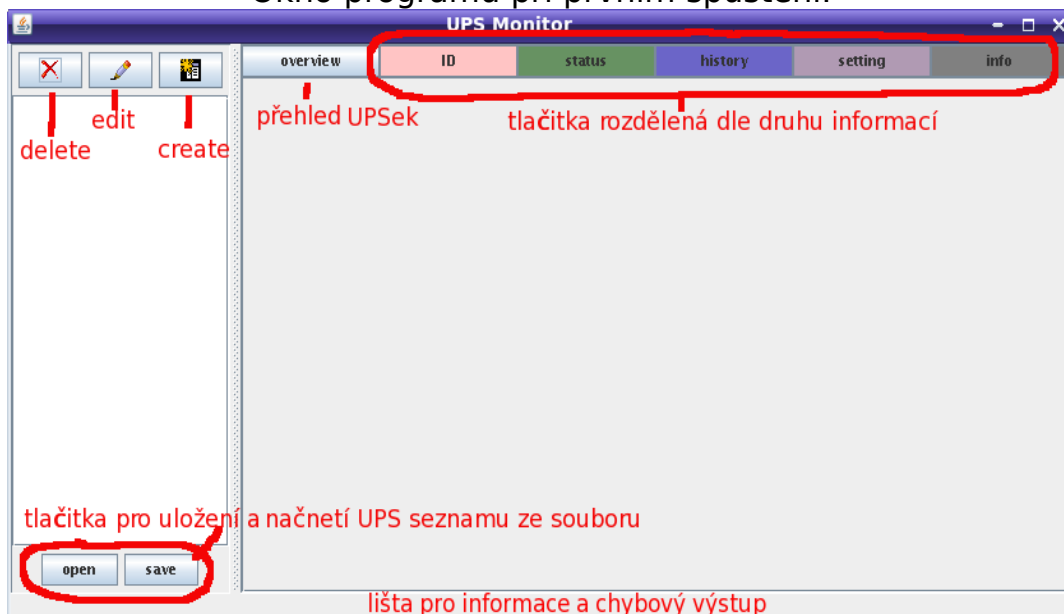
Textová informace o UPSce ze serveru musí vypadat např následovně:

```
název hodnoty dvojtečka text  
STATUS : ONLINE SLAVEDOWN  
SENSE : Low
```

```
nebo  
název hodnoty dvojtečka číslo mezer text
```

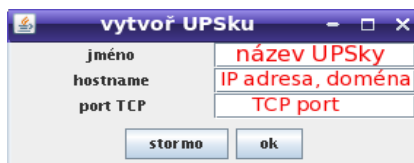
```
MBATTCHG : 5 Percent  
MINTIMEL : 4 Minutes  
MAXLINEV : 223.2 Volts  
MINLINEV : 221.7 Volts  
OUTPUTV : 223.2 Volts  
DSHUTD : 090 Seconds  
DLOWBATT : 02 Minutes  
LOTRANS : 208.0 Volts  
HITRANS : 253.0 Volts  
ITEMP : 32.4 C Internal
```

Okno programu při prvním spuštění:

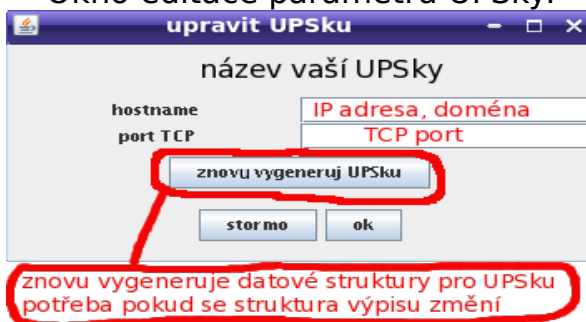


Pokud si uložíte seznam UPSek do souboru „data/ups.bin“, program při spuštění ho automaticky načte.

Okno pro vytvoření nové UPSky:

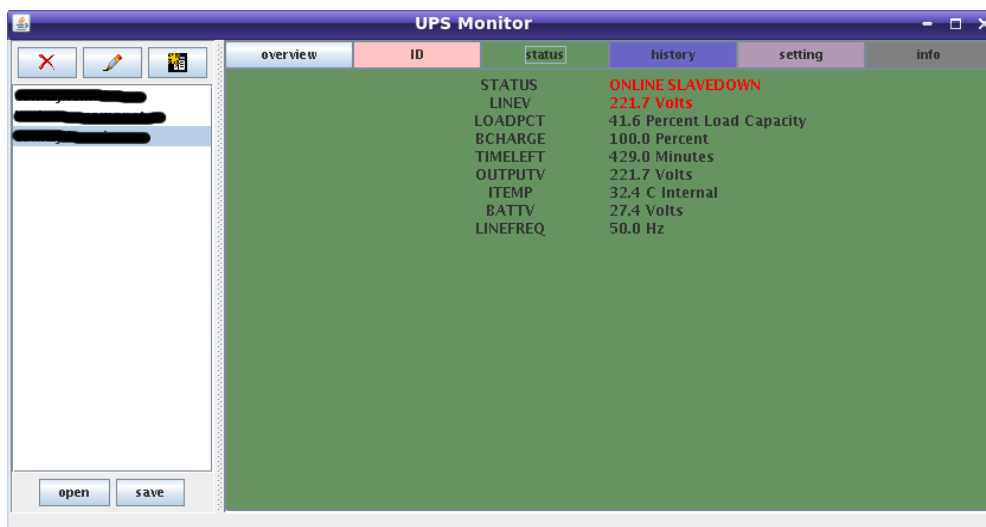


Okno editace parametrů UPSky:

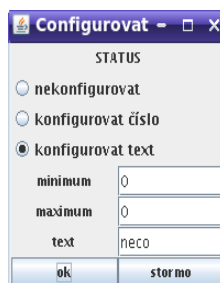
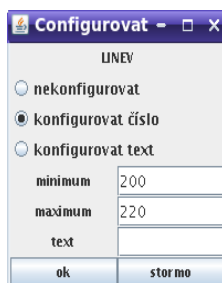


Aktuální parametry UPSky:

Vlevo je seznam vytvořených UPSek, vpravo záložky s jednotlivými parametry. Po kliknutí na daný řádek se si můžete daný parametr nakonfigurovat.



Při konfiguraci parametrů UPSky je možno vybrat ze tří možností: nekonfigurovat, konfigurovat text nebo konfigurovat číselnou hodnotu. Při konfiguraci je vhodné sledovat chybový výstup, kde se dozvíte zdali jste něco nezadali špatně.



UPS Monitor

server.cz

ID	status	history	setting	info
HOSTNAME	server.cz			
UPSNAME	server			
MODEL	Smart-UPS 1000 XL			
SERIALNO	AS044523			

open save

UPS Monitor

server.cz

ID	status	history	setting	info
STATUS	ONLINE SLAVEDOWN			
LINEV	216.0 Volts			
LOADPCT	41.6 Percent Load Capacity			
ECHARGE	100.0 Percent			
TIMELFT	479.0 Minutes			
OUTPUTV	216.0 Volts			
ITEMP	32.8 C Internal			
BATTV	27.4 Volts			
LINEFREQ	50.0 Hz			

open save

UPS Monitor

server.cz

ID	status	history	setting	info
MAXLINEV	217.4 Volts			
MINLINEV	214.5 Volts			
LASTXFER	Low line voltage			
NUMXFERS	8			
XONBATT	Fri Aug 10 13:42:08 CEST 2007			
TONBATT	0 seconds			
CUMONBATT	434 seconds			
XOFFBATT	Fri Aug 10 13:42:17 CEST 2007			

open save

UPS Monitor

server.cz

ID	status	history	setting	info
MBATTCHG	5 Percent			
MINTIME	4 Minutes			
MAXTIME	0 Seconds			
DWAKE	000 Seconds			
DSHUTD	090 Seconds			
DLOWBATT	02 Minutes			
LOTRANS	208.0 Volts			
HITRANS	253.0 Volts			
RETPCT	000.0 Percent			
ALARMDEL	5 seconds			
NOMOUTV	230			
EXTBATS	5			

open save

UPS Monitor

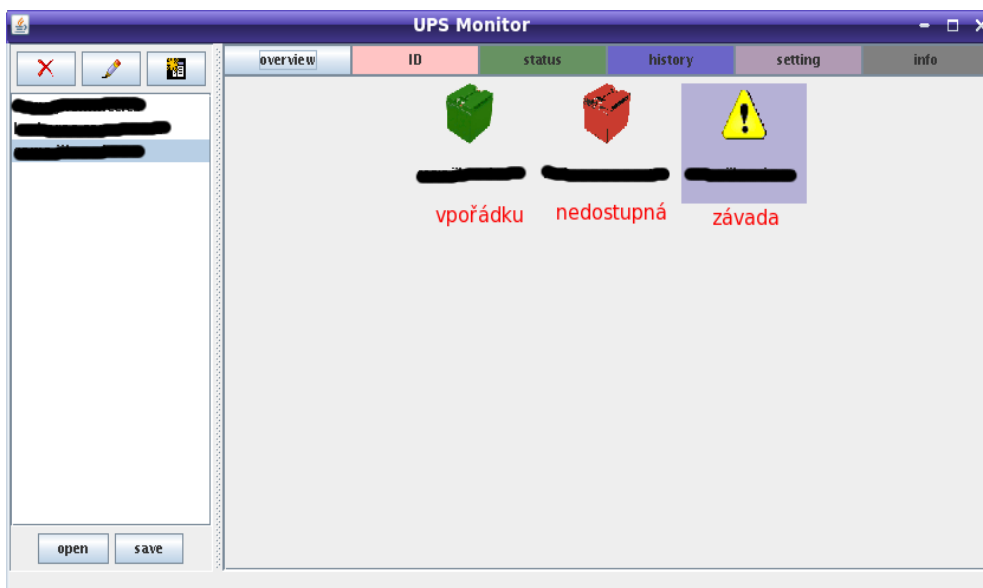
server.cz

ID	status	history	setting	info
APC	001,053,1303			
DATE	Fri Aug 17 11:04:09 CEST 2007			
RELEASE	3.10.17a			
VERSION	3.10.17a (22 April 2005) redhat			
CABLE	Custom Cable Smart			
UPS.MODE	Net Master			
STARTTIME	Tue Jul 31 21:16:37 CEST 2007			
SHARE	NetworkUPS			
SENSE	Low			
SELFTEST	NO			
STEST1	336			
STATFLAG	0x02000808 Status Flag			
REG1	0x00 Register 1			
REG2	0x00 Register 2			
REG3	0x00 Register 3			
MANDATE	10/02/04			
BATTD.ATE	10/02/04			
NOMBATTV	24.0			
FIRMWARE	631.3.1			
APC.MODEL	FWI			
END.APC	Fri Aug 17 11:04:41 CEST 2007			

open save

Přehled UPSek:

zelená je v pořádku; červená je nedostupná (pravděpodobně neběží PC, které o ní poskytuje informace); vykřičník upozorňuje, že nějaká hodnota neodpovídá vámi nakonfigurované hodnotě.



Kontakt:

email: josef.jebavy@gmail.com

tel: 776 033 722